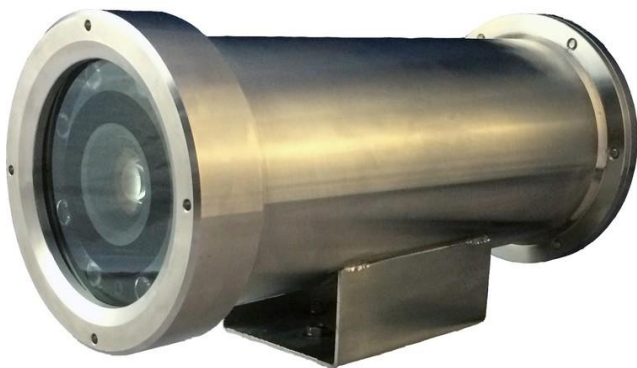


Морская (судовая) ИК-камера IP67 TKSCE-4-IR



Судовая камера серии ИК- IP67 TKSCE-4-IR является сертифицированной камерой и предназначена для монтажа на средние и крупнотоннажные морские суда, преимущественно для наружного видеонаблюдения

Особенности:

- Компактное исполнение;
- 1/4" Sony Exmore на 700 ТВЛ или 650 ТВЛ с 22 кратным оптическим увеличением;
- Алюминиевый литой корпус (сталь 316L по запросу);
- Точность изготовления сопрягаемых поверхностей- 0,05 мм;
- Двойная система уплотнений;
- IP67
- Закаленное стекло толщиной 4 мм;
- ИК-подсветка до 60 м с датчиком освещенности;
- Управление оптикой по Pelco P/D и RS-485;
- Порошковая окраска.

Общая информация:

Камера имеет встроенную ИК-подсветку и может быть поставлена с 22X зум-объективом, обеспечивающим автоматическое наведение для

Общие технические характеристики:

Камера и ИК-подсветка:		
Модель:	TKSCE-4-IR	TKSCE-4-IR-22
Матрица:	Цветная 1/4" CCD Sony Exmore	Цветная 1/4" CCD Sony FCB

Разрешение:	700 ТВЛ (~976 × 582 Pix)	650 ТВЛ
День/ Ночь:	Автоматическое переключение по датчику освещенности	Автоматическое переключение по датчику освещенности
Оптическое увеличение:	Фиксированное	22X
ИК-фильтр:	Да	Да
Регулировка ИК-подсветки	Автоматическая по 4 уровням интенсивности	Автоматическая по 4 уровням интенсивности
ИК подсветка:	Автоматическая, ~60 м	Автоматическая, ~60 м
Экспокоррекция:	Автоматическая	Автоматическая
Минимальная освещенность:	0,05 Лк (ИК-подсветка выкл.) 0 Лк (ИК-подсветка вкл.)	0,001 Лк (ИК-подсветка выкл.) 0 Лк (ИК-подсветка вкл.)
Шум:	≥50 дБ	
Баланс белого:	Автоматический	
Автоматическая экспозиция:	Да	
Корпус		
Материал:	Алюминий или сталь 316L	
Уплотнения:	Резина	
Стекло:	4 мм, закаленное	
Степень защиты оболочки:	IP67	
Габаритные размеры:	385×149×163 мм (Д×Ш×В)	
Рабочая температура:	-40°С ~ +70°С (-65°С по запросу)	
Относительная влажность:	≤95% (при +25°С)	
Вес:	8 кг	
Крепление		
Наклон:	+/- 30°	
Поворот:	+/- 120°	
Электрика		
Напряжение:	-12В	
Потребляемая мощность:	16 Вт (только камера) до 30 Вт (камера, ИК-Подсветка на максимальной интенсивности, подогрев)	20 Вт (только камера) до 40 Вт (камера, ИК-Подсветка на максимальной интенсивности, подогрев, привод оптики)
Входы/ выходы:	1 шт.- Композитное видео 75 Ом, 1,5 м 1 шт. - Кабель питания (-12В, GND), 1,5 м	1 шт.- Композитное видео 75 Ом, 1,5 м 1 шт. - Комбинированный кабель питания и управления (-12В, GND, +RS-485, -RS-485), 1,5 м

Контактная информация:

АО «ТРАНЗАС Консалтинг»

191023, Россия, г. Санкт-Петербург, Гороховая ул., д.40, оф.38

тел. (812) 325-44-72 /факс (812) 572-69-23

E-Mail: sales@trancons.ru

Internet: www.trancons.ru